

# LK&473

## autor:

mgr inż. arch. LESZEK KALANDYK

© WSZELKIE PRAWA ZASTRZEŻONE

**powierzchnia użytkowa** **128,83 m<sup>2</sup>**

(bez garażu)

powierzchnia garażu 21,26 m<sup>2</sup>

powierzchnia zabudowy 133,02 m<sup>2</sup>

kubatura netto 495,00 m<sup>3</sup>

zapotrzebowanie na ciepło 12,50 kW

wysokość budynku 8,53 m

wysokość ściany kolankowej 1,10 m

kąt nachylenia dachu 40°

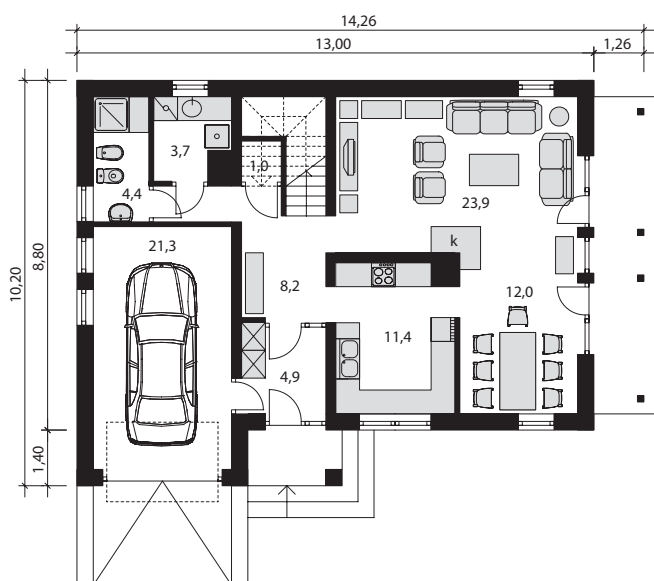
powierzchnia dachu 213,37 m<sup>2</sup>

wysokość pomieszczeń 2,70 m

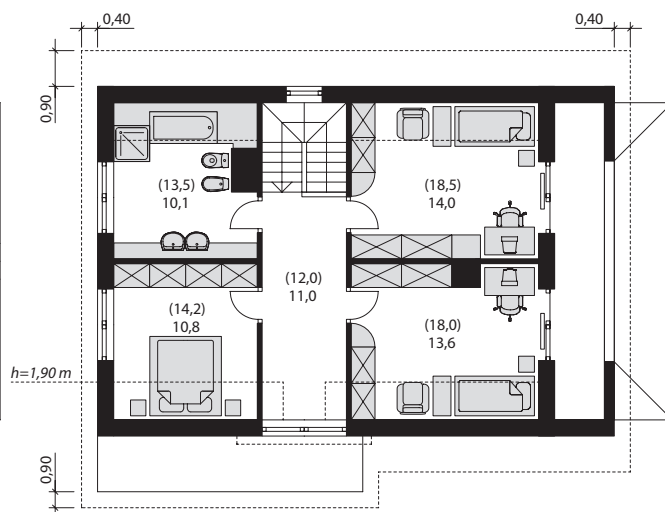
minimalne wymiary działki 21,26 x 18,40 m

cena projektu 1700,00 zł

Projekt dostępny w lustrzanym odbiciu.



Parter pow. użytkowa 69,40 m<sup>2</sup>



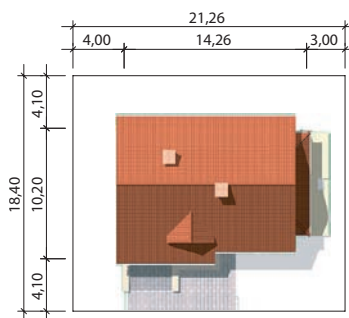
Poddasze pow. użytkowa (76,25) 59,43 m<sup>2</sup>



**Charakterystyka:** Dom jednorodzinny, parterowy, z poddaszem użytkowym oraz garażem. Z pewnością spodoba się zwolennikom prostych, tradycyjnych form. Układ wnętrza zaprojektowano klasycznie, wydzielając jednoprzestrzenną strefę dzienną w parterze a sypialnię na poddaszu. Na pierwszej składa się wygodna kuchnia, obszerny salon z kominkiem oraz jadalnia. Dalszą perspektywę na ogród otwierają duże przeszklone drzwi. Poddasze zapewni rodzinie spokojny i przyjemny wypoczynek. Usytuowano tam trzy sypialnie oraz wygodną łazienkę.

**Konstrukcja i technologia:** Ściany zewnętrzne zaprojektowano z pustaków ceramicznych typu Max gr. 29 cm firmy Leier + styropian w kropki firmy Termo Organika gr. 12 cm. Stropy żelbetowe, konstrukcja dachu drewniana, docieplona wełną mineralną gr. 17 cm firmy Rockwool. Pokrycie dachu dachówką ceramiczną.

**Wykończenie:** Ściany zewnętrzne wykończone tynkiem mineralnym na siatce z włókna szklanego, cokoły otylkowane, stolarka drewniana w kolorze białym.



Termo Organika

Leier

HORMANN  
Bramy • Drzwi • Napędy

ROCKWOOL  
WŁÓKNO SZKLANE