

autor:

mgr inż. arch. LESZEK KALANDYK
© WSZELKIE PRAWA ZASTRZEŻONE

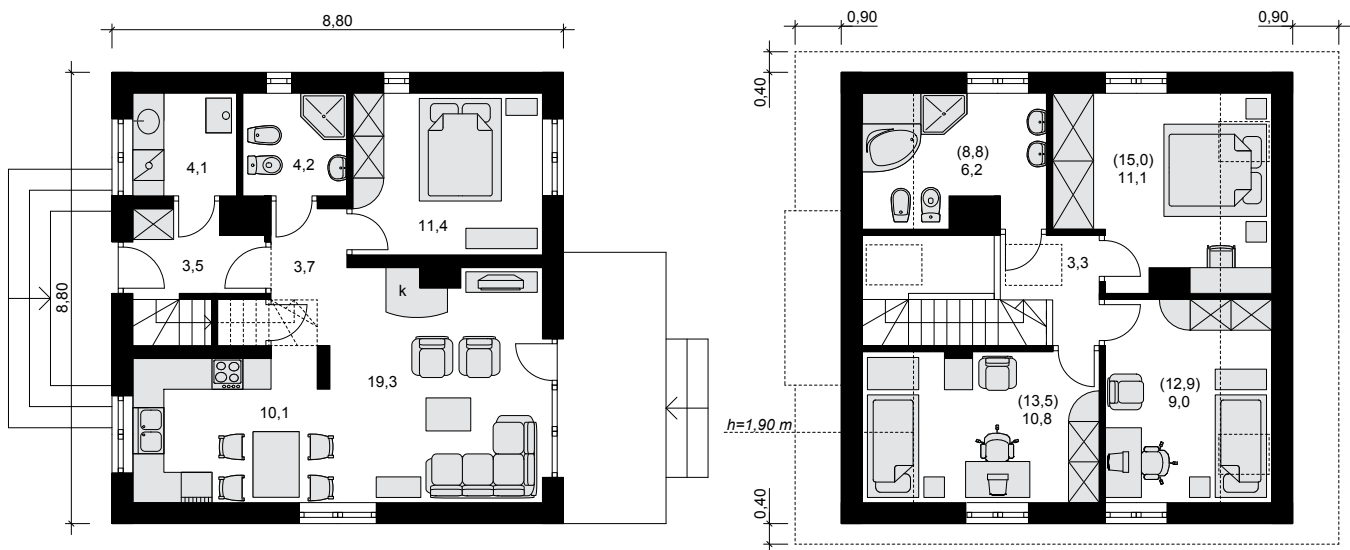


powierzchnia użytkowa 96,73 m²

powierzchnia zabudowy	77,44 m ²
kubatura netto	288,00 m ³
zapotrzebowanie na ciepło	10,13 kW
wysokość budynku	8,10 m
wysokość ściany kolankowej	1,10 m
kąt nachylenia dachu	40°
powierzchnia dachu	136,19 m ²
wysokość pomieszczeń	2,50 / 2,80 m
minimalne wymiary działki	17,00 x 16,80 m
cena projektu	1700,00 zł

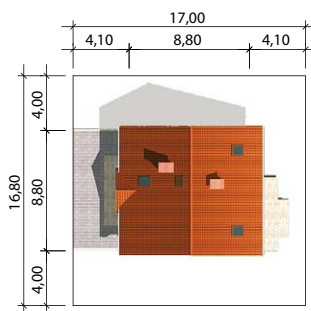
KOSZT BUDOWY – ogółem (bez VAT) **211 776,26 zł**; stan surowy otwarty 105 112,63 zł; roboty wykończeniowe 77 463,63 zł; instalacje wewnętrzne 29 200,00 zł stan na IV kwartał 2009 r.

Projekt dostępny w lustrzanym odbiciu.



Parter pow. użytkowa 56,33 m²

Poddasze pow. użytkowa (53,58) 40,40 m²



Konstrukcja i technologia: Ściany zewnętrzne zaprojektowano z pustaków ceramicznych typu Max gr. 29 cm firmy Leier + styropian w kropki firmy Termo Organika gr. 12 cm. Stropy żelbetowe, konstrukcja dachu drewniana, docieplona wełną mineralną gr. 17 cm firmy Rockwool. Pokrycie dachu dachówką ceramiczną.
Wykończenie: Ściany zewnętrzne wykończone tynkiem mineralnym na siatce z włókna szklanego, cokoły obłożone kamieniem naturalnym ciętym, stolarka drewniana w kolorze brązowym.

