

autor:
mgr inż. arch. LESZEK KALANDYK
© WSZELKIE PRAWA ZASTRZEŻONE

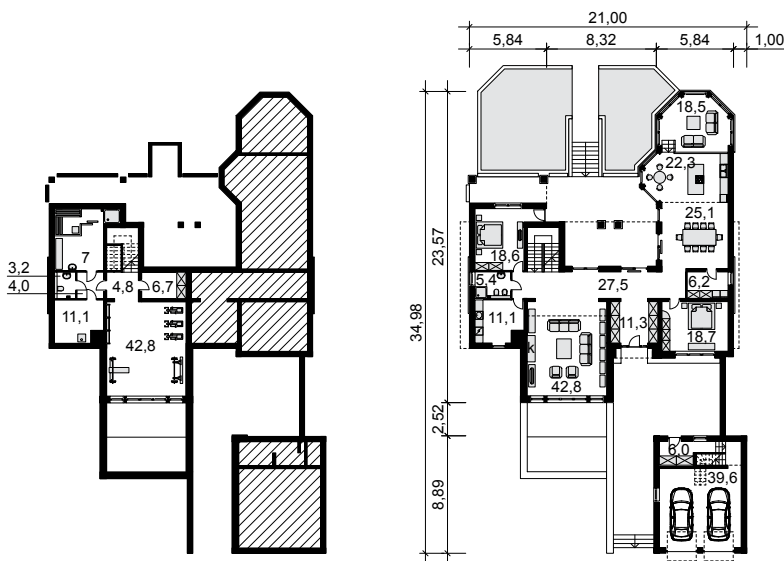
powierzchnia użytkowa 335,68 m²

(bez piwnic, sieni, garażu i strychu)

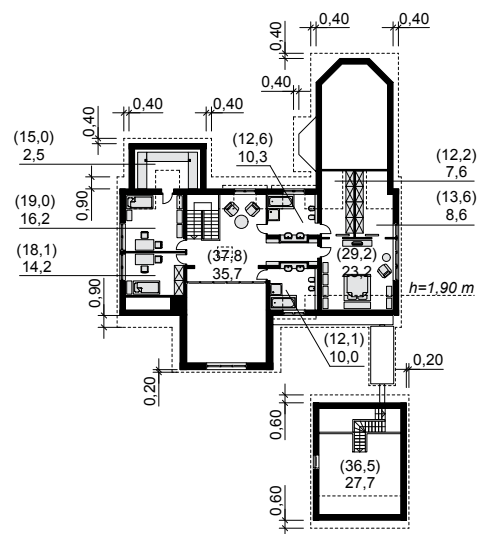
powierzchnia piwnic	91,37 m ²
powierzchnia sieni	6,04 m ²
powierzchnia garażu	39,57 m ²
powierzchnia strychu	27,71 m ²
powierzchnia zabudowy	370,00 m ²
kubatura netto	1571,41 m ³
wysokość budynku	8,85 m
wysokość ściany kolankowej	0,80 m
kąt nachylenia dachu	45°
powierzchnia dachu	640,48 m ²
wysokość pomieszczeń	2,75 / 3,45 m
minimalne wymiary działki	29,12 x 42,98 m
cena projektu	20100,00 zł



Projekt dostępny w lustrzanym odbiciu.



Parter pow. użytkowa 207,42 m²



Piwnica pow. użytkowa 91,37 m²

Poddasze pow. użytkowa (169,63) 128,26 m²

Konstrukcja i technologia: Fundamenty żelbetonowe z pustaków betonowych zalewowych o gr. 30 cm ocieplone polistyrenem ekstrudowanym o gr. 10 cm. Ściany zewnętrzne z pustaków Porotherm gr. 30 cm ocieplone styropianem gr. 12 cm. Ściany wewnętrzne nośne z pustaków Porotherm o gr. 25 cm. Ściany działowe z cegły kratówki. Konstrukcja dachu drewniana z elementami konstrukcji stalowej, docieplona wełną mineralną firmy Rockwool. Dach pokryty dachówką ceramiczną. W domu jako jedyne źródło ciepła zastosowano pompę ciepła. Kolektory słoneczne wspomagają ogrzewanie wody.

Wykończenie: Ściany zewnętrzne wykończone tynkiem w kolorze białym oraz częściowo płytkami klinkierowymi lub kamieniem naturalnym. Cokół obłożony okładziną kamienną. Dach pokryty karpówką w kolorze grafitowym. Stolarka okienna i drzwiowa w kolorze białym. Schody i tarasy zewnętrzne wykończone kamieniem i klinkierem brukowym.

