

**autor:**

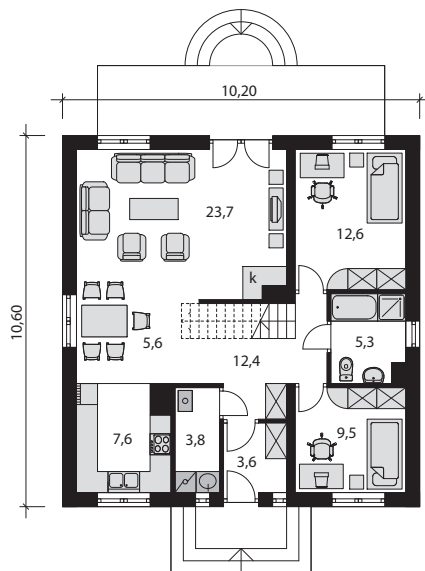
mgr inż. arch. LESZEK KALANDYK

© WSZELKIE PRAWA ZASTRZEŻONE

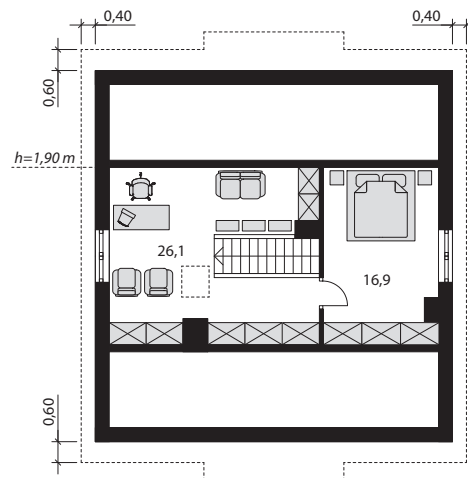


<b>powierzchnia użytkowa</b>	<b>127,12 m<sup>2</sup></b>
powierzchnia zabudowy	108,12 m <sup>2</sup>
kubatura netto	349,14 m <sup>3</sup>
wysokość budynku	7,52 m
kąt dachu	35°
powierzchnia dachu	163,37 m <sup>2</sup>
wysokość pomieszczeń	2,63 m
minimalne wymiary działki	18,20 x 19,20 m
wys. ścianki kolankowej	h = 1,90 m
cena projektu	1500,00 zł

Projekt dostępny w lustrzanym odbiciu.



Parter pow. użytkowa 84,08 m<sup>2</sup>



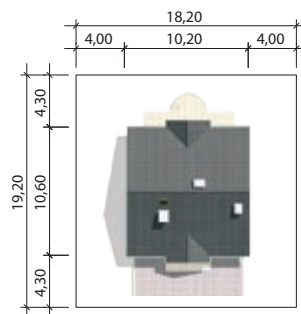
Poddasze pow. użytkowa 43,04 m<sup>2</sup>



**Charakterystyka:** Dom z użytkowym poddaszem. Na parterze znajduje się przestronna sień z wejściem do hallu, z którego wchodzimy do dużego pokoju dziennego, który jest połączony z jadalnią oraz kuchnią. Na tym poziomie mieszczą się dwie sypialnie oraz duża łazienka. Na poddaszu jest wydzielony gabinet oraz sypialnia doświetlona oknem.

**Konstrukcja i technologia:** Ściany zewnętrzne zaprojektowane są z bloczków betonu komórkowego firmy Ytong gr. 40 cm. Strop żelbetonowy, konstrukcja dachu drewniana, docieplona wełną mineralną firmy Rockwool gr. 17 cm. System suchej zabudowy poddasza Fermacell.

**Wykończenie:** Ściany zewnętrzne wykończone tynkiem mineralnym, cokoły obłożone kamieniem naturalnym ciętym, stolarka drewniana w kolorze brązowym.



**YTONG**

**PURMO**

**ROCKWOOL**  
TEKSTYL TECHNICZNY

**fermacell**