

autor:

mgr inż. arch. LESZEK KALANDYK

© WSZELKIE PRAWA ZASTRZEŻONE

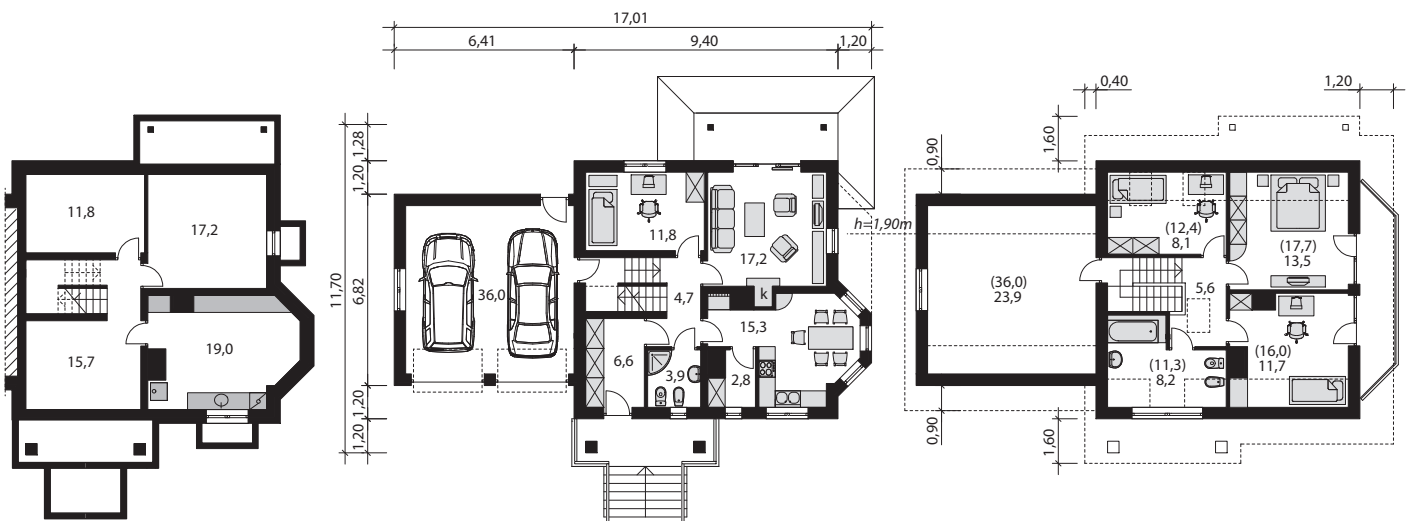
powierzchnia użytkowa 109,50 m²

(bez garażu, strychu i piwnic)

powierzchnia garażu	36,00 m ²
powierzchnia piwnic	63,72 m ²
powierzchnia strychu	23,94 m ²
powierzchnia zabudowy	148,49 m ²
kubatura netto	651,07 m ³
wysokość budynku	9,00 m
kąt dachu	40°
powierzchnia dachu	243,03 m ²
wysokość pomieszczeń	2,65 m
minimalne wymiary działki	25,01 x 17,70 m
wys. ścianki kolankowej	h = 0,97 m
cena projektu	1600,00 zł

Projekt dostępny w lustrzanym odbiciu.

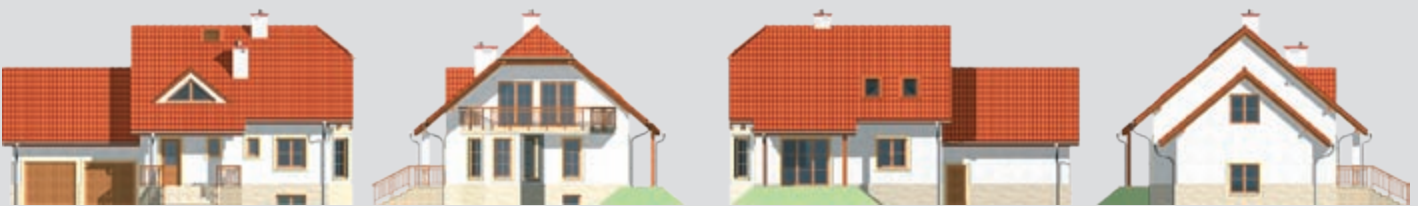
KOSZT BUDOWY – ogółem (bez VAT) **414 223,88 zł**, stan surowy otwarty 227 970,95 zł, roboty wykończeniowe 129 116,93 zł, instalacje wewnętrzne 57 136,00 zł stan na I kwartał 2006r.



Piwnica pow. użytkowa 63,72 m²

Parter pow. użytkowa 62,36 m²

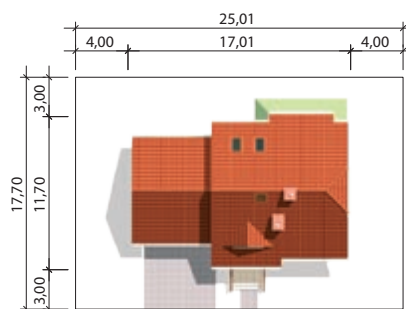
Poddasze pow. użytkowa (62,90) 47,14 m²



Charakterystyka: Dom jednorodzinny, podpiwniczony, z użytkowym poddaszem i dwustanowiskowym garażem. Zapewnia komfort mieszkania 4-5 osobowej rodzinie. W piwnicy znajdują się pomieszczenia gospodarcze z kotłownią i pralnią. Na parterze umieszczono pokój dzienny z wyjściem na obszerny taras ogrodowy. Mieści się tutaj kuchnia, sypialnia, łazienka i dwustanowiskowy garaż. Poddasze użytkowe to wydzielona część nocna z trzema sypialniami, łazienką i obszernym strychem do dowolnej adaptacji.

Konstrukcja i technologia: Ściany zewnętrzne zaprojektowano z pustaków ceramicznych typu Max gr. 29 cm firmy Leier + styropian w kropki Termo Organika gr. 12 cm. Stropy żelbetowe, konstrukcja dachu drewniana, docieplona wełną mineralną gr. 22 cm firmy Rockwool. Pokrycie dachu dachówką ceramiczną w kolorze czerwonym. System suchej zabudowy poddasza Fermacell.

Wykończenie: Ściany zewnętrzne wykończone tynkiem mineralnym na siatce z włókna szklanego, cokoły otynkowane, stolarka drewniana w kolorze brązowym.



ROCKWOOL
Włókna Mineralne

fermacell
Systemy suchej zabudowy

RUPP CERAMIKA
Ceramika

PURMO
Systemy dachowe

termo Organika
Stropy i izolacje

HORMANN
Bramy • Drzwi • Napędy

VELUX
Okna dachowe

Leier
Systemy dachowe