

**autor:**

mgr inż. arch. LESZEK KALANDYK

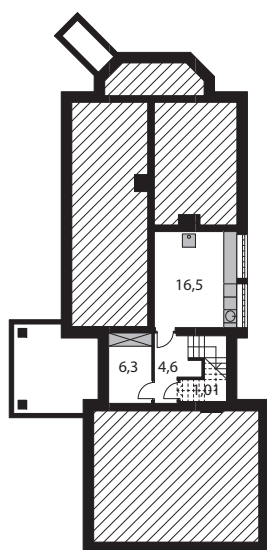
© WSZELKIE PRAWA ZASTRZEŻONE

**powierzchnia użytkowa 202,39 m<sup>2</sup>**

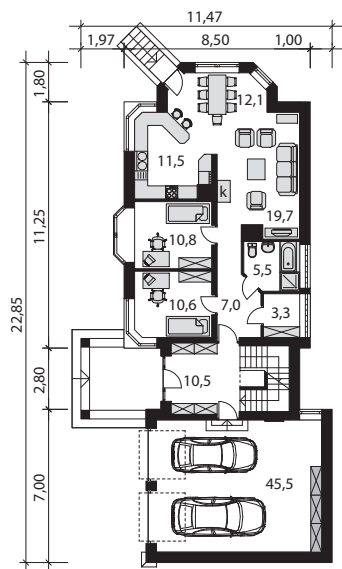
(bez garażu i piwnic)

powierzchnia garażu	45,54 m <sup>2</sup>
powierzchnia piwnic	28,46 m <sup>2</sup>
powierzchnia zabudowy	184,00 m <sup>2</sup>
kubatura netto	649,42 m <sup>3</sup>
wysokość budynku	9,13 m
kąt dachu	45°
powierzchnia dachu	329,00 m <sup>2</sup>
wysokość pomieszczeń	2,67 m
minimalne wymiary działki	17,75 x 29,85 m
wys. ścianki kolankowej	h = 1,50 m
cena projektu	2100,00 zł

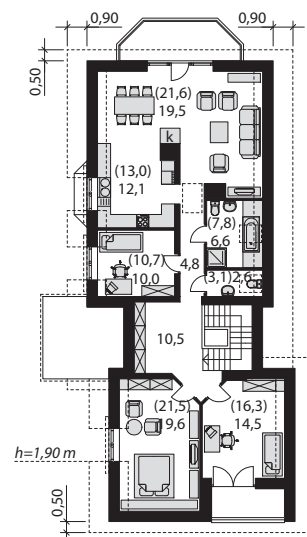
Projekt dostępny w lustrzanym odbiciu.



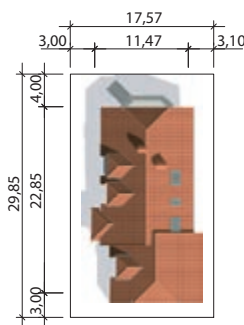
Piwnica pow. użytkowa 28,46 m<sup>2</sup>



Parter pow. użytkowa 90,96 m<sup>2</sup>



Poddasze pow. użytkowa (121,30) 111,43 m<sup>2</sup>



**Charakterystyka:** Dom dwurzędny, parterowy, z poddaszem użytkowym oraz dwustanowiskowym garażem, częściowo podpiwniczony. Budynek został podzielony na dwie odrębne części zapewniając tym samym wygodę mieszkania wielopokoleniowej rodziny. Na parterze usytuowano kuchnię, jadalnię, salon, dwie sypialnie, garderobę oraz łazienkę. Poddasze tworzą trzy sypialnie, łazienka z toaletą oraz przestronny pokój dzienny połączony z kuchnią i jadalnią.

**Konstrukcja i technologia:** Fundamenty i ściany fundamentowe żelbetowe, ściany zewnętrzne zaprojektowane z bloczków typu Porotherm gr. 38 cm, ściany wewnętrzne z bloczków Porotherm gr. 25 cm i 11,5 cm. Stropy żelbetowe, konstrukcja dachu drewniana, ocieplona wełną mineralną firmy Rockwool gr. 17 cm, pokrycie dachu dachówką ceramiczną Rupp Ceramika.

**Wykończenie:** Ściany zewnętrzne wykończone tynkiem mineralnym w kolorze beżowym, cokoły obłożone elewacyjnymi płytkami klinkierowymi w kolorze jasny brąz, pokrycie dachu dachówką w kolorze czerwonym, stolarka drewniana w kolorze brązowym.

