

autor:

mgr inż. arch. LESZEK KALANDYK

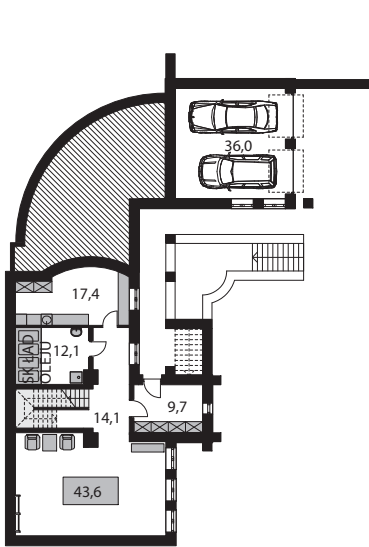
© WSZELKIE PRAWA ZASTRZEŻONE

powierzchnia użytkowa 164,81 m²

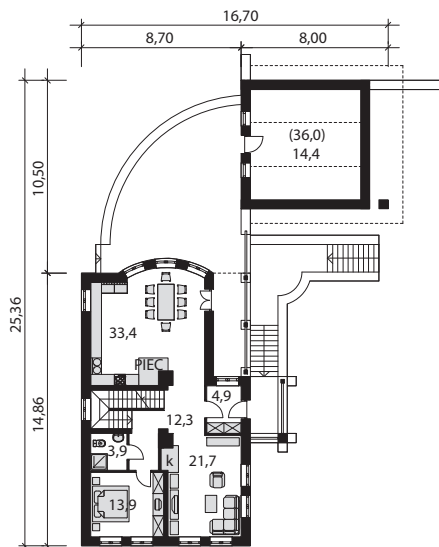
(bez piwnic, garażu i pom. gosp.)

powierzchnia garażu	36,00 m ²
powierzchnia pom. gosp.	14,40 m ²
powierzchnia piwnic	61,00 m ²
powierzchnia zabudowy	287,32 m ²
kubatura netto	857,25 m ³
wysokość budynku	11,35 m
kąt dachu	45°
powierzchnia dachu	299,27 m ²
wysokość pomieszczeń	2,70 m
minimalne wymiary działki	32,80 x 33,10 m
wys. ścianki kolankowej	h = 0,90 m
cena projektu	5000,00 zł

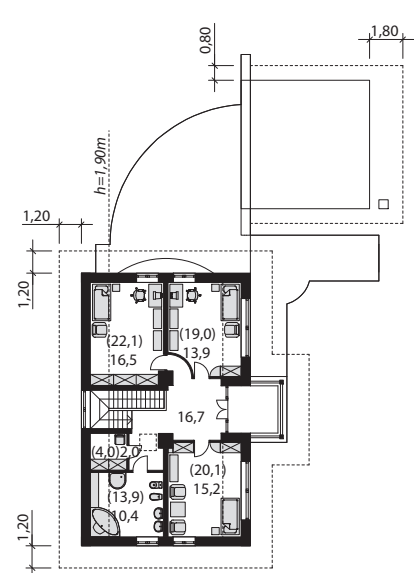
Projekt dostępny w lustrzanym odbiciu.



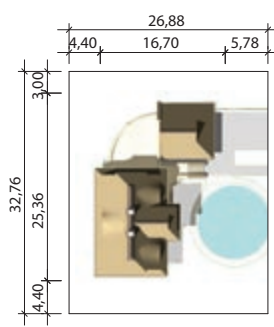
Piwnica pow. użytkowa 61,00 m²



Parter pow. użytkowa 90,10 m²



Poddasze pow. użytkowa (96,11) 74,71 m²



Charakterystyka: Dom jednorodzinny, parterowy, z poddaszem użytkowym, podpiwniczony. Stworzony z myślą o ludziach szczególnie rozmiłowanych w tradycji. Nawiązuje do niej nie tylko forma budynku i detale architektoniczne, ale także materiały wykończeniowe: na elewacji drewno w połączeniu z naturalnym kamieniem oraz dach kryty strzechą. Projekt wykorzystuje naturalną różnicę terenu. W obszernej, typowo polskiej kuchni przewidziano miejsce na tradycyjny piec. Na zacisznym poddaszu, w trzech sypialniach rodzina wypocznie po trudach codziennego dnia. W piwnicy zaplanowano dużą salę bilardową, pomieszczenia pomocnicze oraz dwustanowiskowy garaż.

Konstrukcja i technologia: Ściany zewnętrzne warstwowe z pustaków ceramicznych typu Porotherm gr. 38 cm + styropian gr. 6 cm + deskowanie gr. 4 cm. Stropy żelbetowe, konstrukcja dachu drewniana, docieplona wełną mineralną gr. 10 cm firmy Rockwool, pokrycie dachu trzcina.

Wykończenie: Ściany zewnętrzne wykończone deskowaniem, cokoły budynku obłożone kamieniem naturalnym, stolarka drewniana. Bramy garażowe firmy Hörmann.

